

**LA VOIE**

**PROFESSIONNELLE**

# LE BAC PROFESSIONNEL

**Objectif:** préparer une formation qualifiée dans un domaine professionnel

**Lieux de formation:** lycée professionnel ou Centre de formation d'apprentis (CFA)

**Au programme:** enseignements généraux, professionnels et technologiques,  
+ périodes de formation en milieu professionnel : 22 semaines environ.

**Poursuites d'études :** BTS (2ans), formation complémentaire (1an)

# CERTIFICAT D'APTITUDE PROFESSIONNEL : CAP

**Objectif:** se former à un métier

**Lieux de formation:** lycée professionnel ou Centre de formation d'apprentis (CFA)

**Au programme:** enseignements généraux, professionnels et technologiques,  
+ périodes de formation en milieu professionnel : 12 à 16 semaines

**Poursuite d'études :** Brevet Professionnel (2ans), Bac professionnel (2ans),  
formation complémentaire (1an)

# La voie Professionnelle

= Une 2<sup>nde</sup> professionnelle « commune » à plusieurs BACS PRO



Apprendre les savoir-faire communs à tous les métiers d'un même secteur.

Choisir, à la fin de l'année de 2<sup>nde</sup> professionnelle, sa spécialité en connaissance de cause

***30 spécialités de bacs pro ne rentreront pas dans les familles de métiers (ex: métiers de la sécurité, photographie, maintenance nautique...)***

# Le taux d'attractivité

Affectation en 2nde Professionnelle et 1ère année de CAP

Juin 2021 - 1er voeu, quelques exemples :

(Nombre de candidats par rapport à la capacité d'accueil en lycées publics)

- **2nde commune ASSP** (accompagnement, soins, services à la personne)  
Lycée Dupuy de Lôme Brest : **1,90** (57 ddes/ 30 pl)  
Lycée Elorn Landerneau : **1,23** (33 ddes/30 pl)
- **2nde commune Métiers de la relation client**  
Lycée lesven Brest : **1,74** (167 ddes/96 pl)  
Lycée Roz Glaz Quimperlé : **1,23** (43 ddes/35 pl)
- **2nde commune Maintenance des véhicules**  
Lycée Vauban Brest (site Lanroze): **2,80** (56 ddes/20 pl)  
Lycée de Pont de Buis : **1,40** (28 ddes/20 pl)  
Lycée P. Sérusier Carhaix : **0,73** (29 ddes/40 pl)
- **2nde commune métiers du pilotage et de la maintenance d'installations automatisées**  
Lycée Vauban Brest : **0,47** (30 ddes/14 pl)
- **CAP Equipier polyvalent du commerce** Lycée Lesven Brest : **1,40** (63 ddes/45pl)
- **CAP Maçon** Lycée du bâtiment Pleyben : **0,20** (3 ddes/12 pl)

# L 'AFFECTATION EN LYCEE PROFESSIONNEL PUBLIC

Le nombre de places en CAP et Bac Pro est limité

## Classement des élèves selon plusieurs critères

- Les notes de 3ème
- Validation du socle de compétences
- Recrutement particulier

# Recrutements particuliers

 Attention aux dates de retour des dossiers (mars-avril): Cf Professeurs principaux

## CAP coiffure :

LP Marie Le Franc LORIENT

## 2nde professionnelle Métiers de la beauté et du bien-être (coiffure/esthétique)

LP Marie Le Franc LORIENT, LP Alphonse Pellé DOL DE BRETAGNE

## 2nde professionnelle Métiers de l'Aéronautique

LP Tristan Corbière MORLAIX

## Métiers de la sécurité: 2nde professionnelle et CAP

LP Rosa Park ROSTRENEN, LP Charles Tillon, RENNES

## CAP Horlogerie

LP Jean Jaurès, RENNES

## CAP Signalétique, enseigne et décor

LP Du Guesclin, AURAY

## 2nde professionnelle Artisanat Métiers d'Art : option Communication visuelle pluri-média, option Marchandisage visuel

LP Du Guesclin, AURAY



# L'APPRENTISSAGE

Un contrat de travail qui lie l'employeur et un apprenti

Les conditions: Avoir au moins 15 ans pour les 3èmes  
(Le contrat d'apprentissage ne peut être signé avant les 15 ans révolus)

Trouver un centre de formation d'apprentis : CFA

Trouver une entreprise d'accueil

Formations possibles : CAP, Bac pro

Démarches pour trouver une entreprise :

Candidatures spontanées, contacter les CFA,

Un site : [www.Bretagne-alternance.com](http://www.Bretagne-alternance.com)

IFAC Brest : "Mercredis de l'Apprentissage" sur RDV



+ Prévoir une inscription en lycée professionnel

**LA VOIE**  
**GENERALE**  
**ET**  
**TECHNOLOGIQUE**

# La 2nde générale et technologique

## Les enseignements communs

Français	4H
Histoire-géographie	3H
LVA et LVB	5H30
Sciences économiques et sociales	1H30
Mathématiques	4H
Physique-chimie	3H
Sciences et vie de la terre	1H30
EPS	2H
Enseignement moral et civique	18H annuelles
Sciences numériques et technologies	1H30

= 26H30

# Pour tous les élèves de 2<sup>nd</sup>e mais le volume horaire sera variable selon les lycées et les besoins des élèves

- Accompagnement personnalisé
- Heures de vie de classe
- Accompagnement au choix de l'orientation

## Possibilité de prendre de 1 à 3 options facultatives (choix variables selon les lycées)

### 1 enseignement général au choix :

- LV3 (3H)
- LCA (latin ou grec) (3H)
- Arts (3H)
- EPS (3H)
- Arts du cirque (6H)

*\*L'option LCA peut être choisi en plus des options suivis par ailleurs*

### 1 enseignement technologique au choix:

- Biotechnologies (1H30)
- Santé et social (1H30)
- Management et gestion (1H30)
- Sciences et laboratoire (1H30)
- Sciences de l'ingénieur (1h30)
- Création et innovation techn. (1H30)
- Création et culture design (6H)
- Culture et pratique de la danse, de la musique ou du théâtre (6H)

### Enseignements dans les lycées agricoles :

- Écologie agronomie territoires développement durables (3H)
- Hippologie et équitation ou autres pratiques sportives (3H)
- Pratiques sociales et culturelles (3H)
- Pratiques professionnelles (3H)

**Options proposées dans  
les 3 lycées de  
secteur**

## Lycée La Pérouse Kérichen (Guipronvel-Milizac)

- LV3 : russe,
- LCA : latin
- Arts : arts plastiques, danse, musique

-section européenne : anglais  
-sections sportives : cyclisme, rugby, handball féminin, natation, voile

## Lycée de l'Harteloire (Bohars,Guilers)

- LV3 : italien, chinois
- LCA : latin
- Arts : théâtre

-section européenne : anglais et allemand  
-section ESABAC

## Lycée Amiral Ronarc'h (Tréouergat)

- LCA : latin,grec
- LV3 : italien
- Management et gestion

-section européenne : anglais et espagnol  
-section internationale espagnole

# La voie générale (première et terminale)

# Le Bac Général

## Objectif du diplôme :

Le bac général nécessite un niveau correct dans les matières principales (maths, français, histoire géo) en 2nde générale et technologique (GT). Il s'adresse aux élèves qui ont des capacités d'abstraction, de raisonnement, de rigueur et d'observation et qui souhaitent développer leur niveau de culture générale. Il nécessite une certaine aisance à l'écrit.

La voie générale vise surtout la poursuite d'études dans un domaine pour une durée de 3 à 5 ans au moins (BUT, licence, master, prépa, grandes écoles). Les enseignements sont plus théoriques que ceux proposés en voie technologique.

Votre parcours se compose d'enseignements communs, d'enseignements de spécialité et d'enseignements optionnels, sur deux ans.



## LES ENSEIGNEMENTS COMMUNS

Français (en première)	4H
Philosophie (en terminale)	4H
LVA et LVB	4H30 en 1ère 4H en term
Histoire-géographie	3H
EPS	2H
Enseignement scientifique	2H
Enseignement moral et civique	0H30

## LES ENSEIGNEMENTS DE SPECIALITE

3 enseignements en 1ère (3X4H) Puis 2 enseignements en term (2X6H)	12H
<b>Enseignements optionnels</b> (choix variable selon les lycées)	3 à 6H

+ pour tous les élèves :

- Accompagnement personnalisé
- Heure de vie de classe
- Accompagnement au choix d'orientation

**= 15H30 à 16H**

**= 27H30 à 28H**

## ENSEIGNEMENTS DE SPECIALITE

	3 en 1ère	2 en term
Arts	4H	6H
Histoire géographie, géopolitique et sc. politiques	4H	6H
Humanité, littérature, et philosophie	4H	6H
Langues, littératures et cultures étrangères et régionales	4H	6H
Langues, littératures et cultures de l'antiquité	4H	6H
Mathématiques	4H	6H
Numériques et sciences informatiques	4H	6H
Sciences et vie de la terre	4H	6H
Sciences pour l'ingénieur	4H	6H
Sciences économiques et sociales	4H	6H
Physique chimie	4H	6H
EPS	4H	6H
Biologie écologie (lycées agricoles)	4H	6H

### **Enseignements optionnels : 3h chacun :**

**1 choix parmi** : maths complémentaires, maths experts, droits et grands enjeux du monde contemporain

**1 choix parmi** : LVC, LCA, EPS, arts

**En lycées agricoles** : agronomie économie territoires, hippologie et équitation, pratiques sociales et culturelles, pratiques professionnelles

**Spécialités proposées dans les  
3 lycées de secteur**

# **Lycée La Pérouse Kérichen**

## **(Guipronvel-Milizac)**

- LLCE: anglais
- Numérique et sciences informatiques
- Arts : arts plastiques, danse, musique
- Histoire-géographie, géopolitique et sciences politiques
- Humanités, littératures et philosophie
- Mathématiques
- Physique-chimie
- Sciences de la vie et de la terre

# **Lycée Harteloire**

## **(Bohars-Guilers)**

- Numérique et sciences informatiques
- LLCE : anglais
- Histoire-géographie, géopolitique et sciences politiques
- Humanités, littératures et philosophie
- Mathématiques
- Physique-chimie
- Sciences de la vie et de la terre
- Sciences économiques et sociales

# Lycée A. Ronarc'h (Tréouergat)

- LLCE : anglais, anglais du monde contemporain, espagnol
- Numérique et sciences informatiques
- Histoire-géographie, géopolitique et sciences politiques
- Humanités, littératures et philosophie
- Mathématiques
- Physique-chimie
- Sciences de la vie et de la terre
- Sciences économiques et sociales
- Sciences de l'ingénieur

# Choisir la VOIE TECHNOLOGIQUE

... c'est choisir une  
autre façon d'étudier

# Les Bacs Technologiques

## **Objectif du diplôme :**

Technologies industrielles, technologies de laboratoire, management et gestion... au total, 8 séries sont proposées. Chacune comprend d'une part des enseignements obligatoires alliant disciplines générales et technologiques, d'autre part des enseignements facultatifs.,

Les élèves suivent des enseignements de spécialité propres à la série : trois en 1re et deux en terminale.

L'objectif est de préparer les bacheliers à poursuivre en enseignement supérieur, essentiellement vers un BUT (ex-DUT), BTS, puis licences professionnelles et au-delà.



# VOIE TECHNO



## 8 séries de bacs technologiques

**ST2D**

**INDUSTRIE**



**STL**

**LABORATOIRE**



**STAV**

**AGRONOMIE**



**STMG**

**GESTION**



**ST2S**

**SANTÉ-SOCIAL**



**STD2A**

**ARTS APPLIQUÉS**



**S2TMD**

**Théâtre,  
Musique  
Danse**



**STHR**

**Hôtellerie  
Restauration**





► **LE BAC S2TMD (SCIENCES ET TECHNIQUES DU THÉÂTRE, DE LA MUSIQUE ET DE LA DANSE)**

Du talent, de l'énergie et de la persévérance : le cocktail indispensable pour les bacheliers S2TMD qui intègrent une forte dimension artistique à leurs études au lycée.

---



► **LE BAC STD2A (SCIENCES ET TECHNOLOGIES DU DESIGN ET DES ARTS APPLIQUÉS)**

Le bac STD2A attire les élèves désireux d'exercer dans les secteurs du design graphique, du design d'espace, du design de mode, du design de produits et des métiers d'art.

---



► **LE BAC ST2S (SCIENCES ET TECHNOLOGIES DE LA SANTÉ ET DU SOCIAL)**

Sciences et techniques sanitaires et sociales, biologie et physiopathologie, sciences physiques et chimiques... le bac ST2S accueille les élèves souhaitant s'insérer dans les secteurs du social et du paramédical.

---



## ► **LE BAC STAV (SCIENCES ET TECHNOLOGIES DE L'AGRONOMIE ET DU VIVANT)**

Préparé dans les lycées agricoles, le bac STAV s'adresse aux élèves intéressés par l'agriculture, mais aussi par l'aménagement des espaces, la protection des milieux naturels et l'agroalimentaire.



## ► **LE BAC STI2D (SCIENCES ET TECHNOLOGIES DE L'INDUSTRIE ET DU DÉVELOPPEMENT DURABLE)**

Le bac STI2D s'adresse aux lycéens qui s'intéressent à l'innovation technologique dans le respect de l'environnement et se montrent sensibles à une approche concrète de l'enseignement des sciences.



## ► **LE BAC STL (SCIENCES ET TECHNOLOGIES DE LABORATOIRE)**

Le bac STL convient tout particulièrement aux élèves qui ont un goût affirmé pour les sciences du vivant, les manipulations et la démarche expérimentale en laboratoire.



► **LE BAC STHR (SCIENCES ET TECHNOLOGIES DE L'HÔTELLERIE ET DE LA RESTAURATION)**

Le bac STHR réunit les élèves attirés par les métiers de l'hôtellerie et de la restauration. Les enseignements se répartissent en trois pôles : gestion hôtelière, restauration et services.



► **LE BAC STMG (SCIENCES ET TECHNOLOGIES DU MANAGEMENT ET DE LA GESTION)**

Forts de leurs connaissances en management, sciences de la gestion, mais aussi économie et droit, les bacheliers STMG peuvent envisager des poursuites d'études diversifiées.

## LES ENSEIGNEMENTS COMMUNS

Français (en première)	3H
Philosophie (en terminale)	2H
LVA et LVB	4H
Histoire-géographie	1H30
EPS	2H
Mathématiques	3H
Enseignement moral et civique	0H30

## LES ENSEIGNEMENTS DE SPECIALITE PROPRE A CHAQUE SERIE

3 enseignements en 1ère  
Puis 2 enseignements en terminale

Enseignements optionnels  
(choix variable selon les lycées)

3H

+ pour tous les élèves :

- Accompagnement  
personnalisé

- Heure de vie de classe

- Accompagnement au  
choix d'orientation

**= de 13 à 14H**

**= 29 à 31H**

## BAC TECHNOLOGIQUES

**STMG**  
**Management et gestion**

**STI2D**  
**Industrie et Développement Durable**

**STL**  
**Laboratoire**

**STD2A**  
**Design et Arts Appliqués**

**ST2S**  
**Santé et Social**

**STAV**  
**Agronomie et Vivant**

**STHR**  
**Hôtellerie et Restauration**

**S2TMD**  
**Théâtre Musique et Danse**

## ETABLISSEMENTS

BREST : lycées Elorn, Lesven

BREST : lycées Elorn, Vauban, Dupuy de Lôme

BREST : lycée Vauban

BREST : lycée Vauban

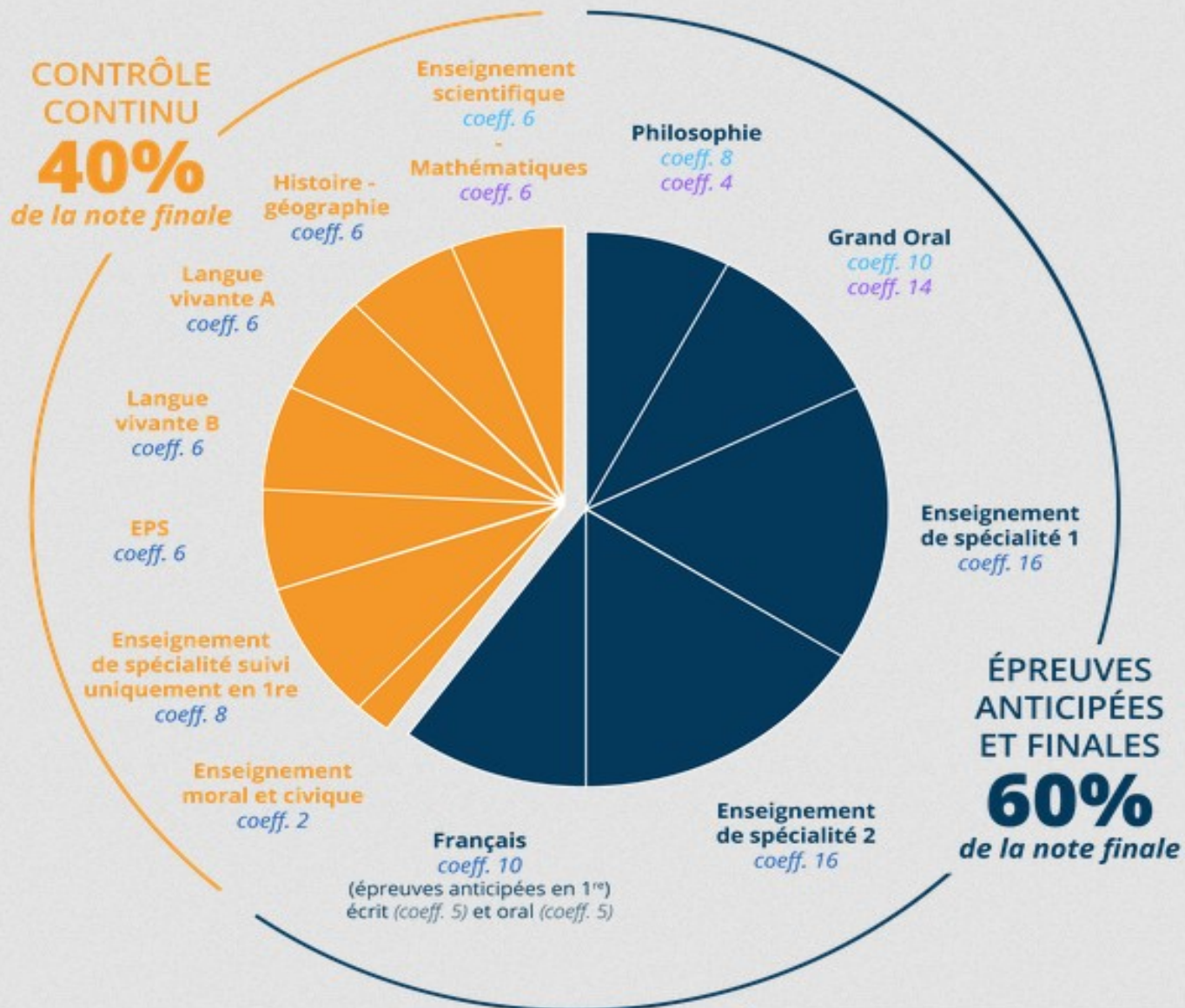
BREST : lycée Dupuy de Lôme

MORLAIX: lycée Suscinio  
FOUESNANT : lycée Bréhoulou

DINARD : Lycée Hôtelier Bourges

BREST : Lycée Fénelon (privé)

# LES ÉPREUVES DU BAC



■ Coefficient appliqué en voie générale  
■ Coefficient appliqué en voie technologique

# L'AFFECTATION EN LYCEES PUBLICS

## Procédure informatisée

① Vous envisagez une 2<sup>nd</sup>e GT non contingentée (pas de limite de places) dans un lycée public

↳ **Dans votre lycée de secteur** : Lycée La Pérouse-Kérichen (Guipronvel-Milizac)  
Lycée Harteloire (Bohars, Guilers)  
Lycée Amiral Ronarc'h (Tréouergat)

↳ **AFFECTATION AUTOMATIQUE**

↳ **Dans les lycées ayant un recrutement départemental**  
A Brest : les lycées Dupuy de Lôme, Lesven et Vauban  
A Quimper : les lycées Chaptal et Thépot  
Agricoles : lycées Bréhoulou Fouesnant, Suscinio Morlaix

↳ **AFFECTATION SUR DEMANDE + demander lycée de secteur**

↳ **Dans un autre lycée : DEROGATION A PREVOIR + demander lycée de secteur**



# L'AFFECTATION EN LYCEES PUBLICS

## Procédure informatisée

### 2 Vous envisagez une 2<sup>de</sup> GT

↳ **à capacité limitée** : 2<sup>de</sup> ABIBAC, 2<sup>de</sup> BACHIBAC, 2<sup>de</sup> ESABAC, 2<sup>de</sup> Internationale de langue anglaise, 2<sup>de</sup> Internationale de langue espagnole, 2<sup>de</sup> internationale américaine

↳ **Enseignements optionnels à capacité limitée** :  
Création et culture design/ Arts du cirque



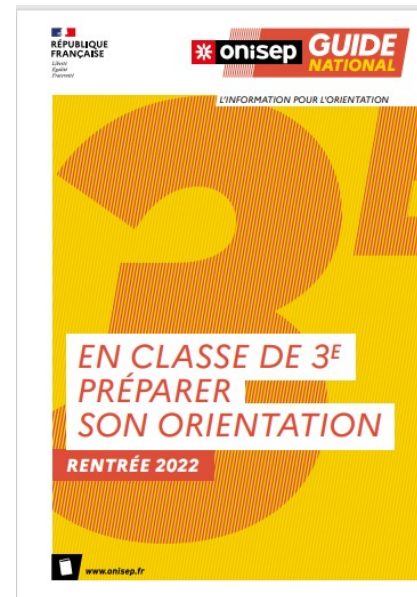
**Attention aux dates de retour de dossiers (mars-avril)**

**Classement** selon - les moyennes annuelles de 3<sup>ème</sup>  
- la validation du socle de compétences  
- recrutement particulier

**Attention !** Il est recommandé de formuler d'autres vœux et de faire figurer par sécurité, au moins en dernier rang, le vœu correspondant au lycée de secteur.

# DES DEMARCHES...

- Portes Ouvertes des établissements
- Salon "Trajectoires" formations post-3ème samedi 30 avril
- Mini-stages en Lycées professionnels et technologiques
- Guide « après 3ème »



# LES VŒUX

Prévoir plusieurs choix :

Formulation de 10 vœux au maximum en lycées publics :

Pour la voie générale et technologique : noms des établissements

Pour la voie professionnelle : intitulés des secondes professionnelles ou premières années de CAP + noms des établissements

Toujours prévoir un vœu non ou moins sélectif

(la hiérarchie des vœux est prépondérante, votre enfant ne pourra être affecté que sur un seul vœu)

Si demandes en lycées privés : famille

Pour apprentissage : pré inscription auprès des CFA (famille)

# RESULTATS DE L'AFFECTION

Fin juin

Si votre enfant n'est affecté sur aucun de ses choix :

↳ TOUR SUIVANT de la voie professionnelle: sur places  
vacantes uniquement

Saisie des voeux : Début juillet

↳ Contacter le collège



RÉPUBLIQUE  
FRANÇAISE

Liberté  
Égalité  
Fraternité



**onisep**

L'info sur les métiers  
et les formations

COLLÈGE

LYCÉE, CFA

APRÈS LE BAC

ÉQUIPES ÉDUCATIVES

PARENTS

HANDICAP

MÉTIER

CAP VERS L'EMPLOI

PRÈS DE CHEZ VOUS

Entrer dans le supérieur | La voie pro | Au lycée général et technologique | Au lycée professionnel et au CFA | Dispositifs spécifiques



RECHERCHE LIBRE



UN MÉTIER

UNE FORMATION

UN ÉTABLISSEMENT

UN LIEU D'INFORMATION

**PARCOURSUP :  
CONSULTEZ LES  
FICHES ÉLÈVES**

is-etudes/Au-lycee-au-CFA



TÉLÉCHARGEZ NOS GUIDES

VIENT DE PARAÎTRE



# IDEO BRETAGNE



Je recherche



Espace pro



[Accueil](#) > Je recherche une formation

## JE CHERCHE UNE FORMATION

Je recherche



Je suis



Département



Ville

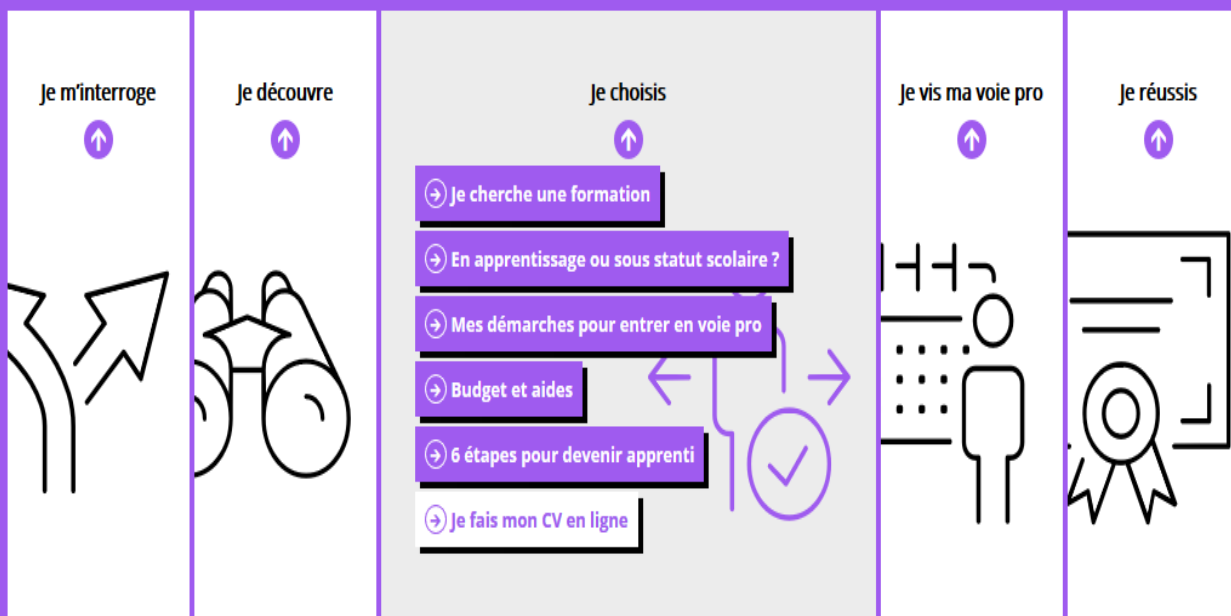


Éligible CPF

Rechercher



## → 5 ÉTAPES POUR RÉUSSIR DANS LA VOIE PROFESSIONNELLE



# HORIZONS21

CONSTRUISEZ VOS CHOIX DE SPÉCIALITÉS AU LYCÉE

*Simulez vos combinaisons de spécialités et  
découvrez les perspectives de formations et  
de métiers qui s'offrent à vous.*

Vous êtes actuellement en classe de...

Seconde générale et technologique

Première générale

Première technologique



- Tout au long de l'année, possibilités de RDV avec la

Psychologue de l'Orientation:

le lundi après-midi ou le mardi journée

(le plus souvent),

au collège (pour les élèves et les familles).

Prendre RDV auprès de M. Novel (CPE)

- Au **Centre d'Information et d'Orientation** de Brest

Rue Hubertine Auclert (Zone de kergonan)

RDV au tél : 02 98 44 31 74